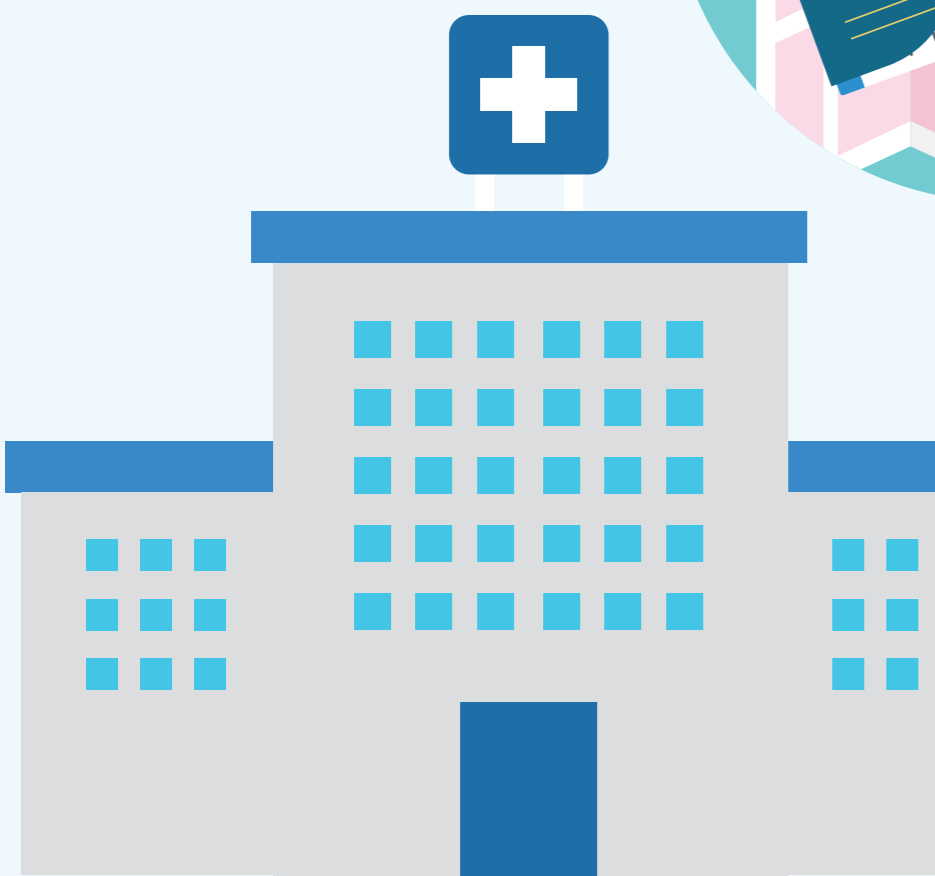


당신의 여행력 ✓  
모두의 행복을 위해 **당당히**  
**말해주세요!**

해외여행 후, 의료기관 및 보건소 진료시  
의사에게 해외여행력을 알려야  
감염병을 신속히 진단할 수 있습니다.

기침 등 호흡기 증상이 있는 경우, 마스크를 착용해주세요 꼭꼭꼭!!!



\* 해외여행력이란?  
여행, 출장 등의 목적으로  
해외를 방문한 경험